

Local en Centro (Donostia - San Sebastián)

Referencia: D33910

[\(Ficha completa en begiristain.com\)](#)

Local comercial en magnífico estado, en el centro de San Sebastián.

Venta: 275.000€

Habitaciones: 0. Baños: 1

Metros construidos: 128m². Metros útiles: 95m²

Local en calle Etxaide, reformado íntegramente en 2016, listo para ser ocupado de manera inmediata. Moderno, y con licencia textil

Superficie : 95m² que se distribuyen en Planta baja a nivel de calle 25,50m² y planta sótano 70 m²

Planta baja: Acceso al local a través de una puerta coronada en un arco, con altura aprox de 2,40m, en forma de rectángulo transcurre este bonito local dedicado actualmente a actividad textil, y con probador de ropa al fondo. Tiene una altura de techos de 3,85m, lo que aporta amplitud y confort.

Planta sótano : Acceso a través de escalera de la parte superior, ocupando el mínimo espacio posible. La planta tiene 70m² en forma de rectángulo, muy bien iluminado, con vigas de madera tratadas y en magnífico estado. Dispone también de baño y office que permite tener un pequeño espacio para comer si se desea. Altura de techos en esta planta 2,56m

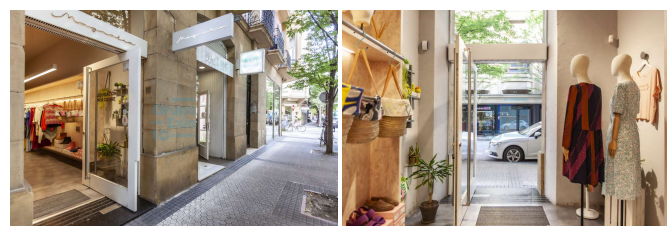
Características del local: Tiene toda la instalación eléctrica y luminaria prácticamente nueva con luces leds, sistema de seguridad de circuito cerrado con cámara, fibra óptica, altavoces con dispositivo bluetooth, en perfecto estado.

Edificio en el que se ubica: Se trata de un edificio catalogado en el Plan Especial Protección Patrimonio Urbanístico con Grado D de protección reformado con mimo y siguiendo las más estrictas ordenanzas municipales.

Es una oportunidad perfecta para cualquier tipo de actividad comercial, bien tienda de ropa, consultas, centros de salud, belleza, masaje u oficina de cualquier índole.

LLAMANOS Y PREPARA TU VISITA!!!

CONDICIONES: No se incluyen en el precio de venta los muebles utilizados para la decoración a excepción de baño completo, office, y muebles integrados. Los Gastos del Impuesto de Transmisiones patrimoniales,



los honorarios del Notaría y del Registrador de la Propiedad, serán por cuenta del Comprador. Los Gastos de los honorarios de la comercialización y la plusvalía municipal, serán por cuenta del Vendedor.

Consumo eléctrico: F 253,00 kwh/m2 año.
Emisiones de CO²: E 42,80 kgCO₂/m2 año.