

Oficina en Ibaeta-Berio (Donostia - San Sebastián)

Referencia: F32830

(Ficha completa en begiristain.com)

Igara Edificio de oficinas

Venta: 300.000€

Habitaciones: 0. Baños: 2

Metros construidos: 135m². Metros útiles: 135m²

Oficina en Edificio de Oficinas BEIZA, ultima planta, con vistas despejadas.

Venta de exclusiva oficina. Actualmente alquilada.

Disfruta de un espacio luminoso con vistas hacia zona verde y calle Portuetxe, ideal para un entorno de trabajo productivo

Servicio de Conserjeria en el Edificio , amplios accesos de calidad.

Dispone de dos baños completos incluso con ducha.

Altura techo 3 m.

Edificio con dos tres ascensores y un montacargas con portal de servicio hacia la parte trasera del edificio.

Dispone de dos plazas de garaje comunicadas con los ascensores y montacargas OPCIONALES 16.000 € mas cada una , posibilidad de mas plazas en alquiler en el edificio.

La oficina es ALQUILADA .

Cee D 257.6 (KW) / 44.0 D (Co2)

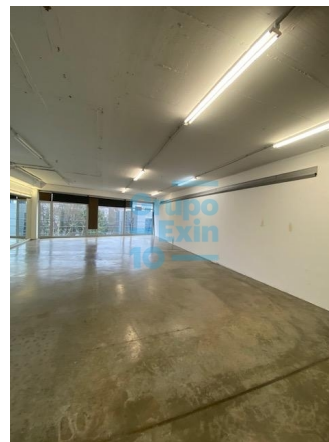
Transparencia y Desglose de Gastos - Locales (Ley 10/2025)

En cumplimiento de la Ley 10/2025, de 26 de diciembre, se informa que el precio de venta anunciado no incluye los siguientes impuestos y gastos:

- Impuestos (ITP o IVA+AJD): La tributación dependerá de la condición fiscal de las partes:

-

ITP: Tipo general del 7% en Gipuzkoa para locales y activos no residenciales.



o

IVA: Tipo del 21% más AJD (Actos Jurídicos Documentados). En todo caso en obra nueva.

o

Nota: En operaciones entre sujetos pasivos de IVA, existe la posibilidad de renuncia a la exención del IVA, permitiendo que la operación tribute por este impuesto en lugar de ITP.

o inversión del sujeto pasivo (ISP) en el IVA está regulada principalmente en el artículo 84.Uno.2º de la normativa foral (Decreto Foral 102/1992 y actualizaciones).

•

Consulta aquí los tipos vigentes: gipuzkoa.eus/es/web/ekonomiaetazergak/iva - gipuzkoa.eus/es/web/ekonomiaetazergak/itp-ajd

•

Notaría y Registro: Honorarios regulados por arancel oficial (RD 1426/1989 y RD 1427/1989). Estimación: entre 0,3% y 0,5% del precio total.

•

Gestoría: Gastos de tramitación documental (aprox. 350 € - 750 € + IVA).

•

Honorarios de Agencia: Ya incluidos en el precio de venta (a cargo de la parte vendedora).



Consumo eléctrico: D 258,00 kwh/m2 año.
Emisiones de CO²: D 44,00 kgCO₂/m2 año.